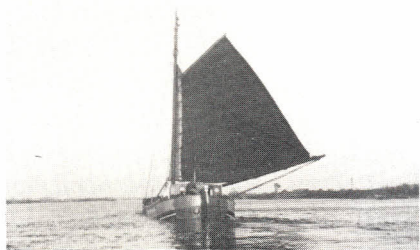


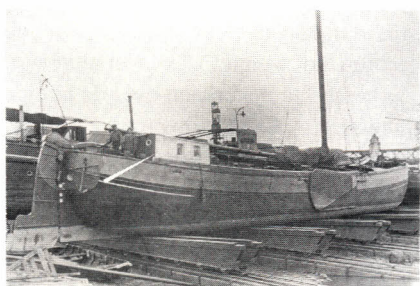
Tentoonstelling „Klaar om te wenden?”

Maritiem Museum Prins Hendrik exposeert de „Hazenberger collectie”



De „Hoop doet leven”, nog onder zeil.

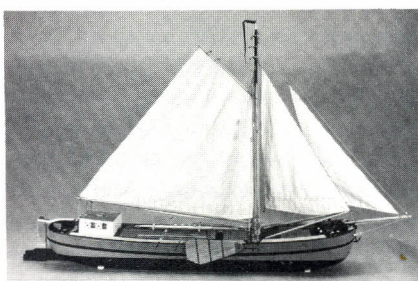
Hasselteraak „Hoop doet leven” van Avereest, in 1924 op de werf voor de inbouw van een motor.



In de vorige aflevering van Spiegel stond een model van een houten hagenaar centraal, gebouwd door schipper Daniël Hazenberg. Ditmaal vragen wij uw aandacht voor een model dat zijn zoon, Jelle, in 1970 als modelbouwer van het museum bouwde. Het is een model van de Hasselteraak „Hoop doet leven”. Het originele schip werd gebouwd in 1901 op de werf J. Mol te Dedemsvaart voor schipper R. Veldhoen te Arnhem. Het scheepstype de Hasselteraak ontstond waarschijnlijk rond 1875. Deze schepen werden te Hasselt gebouwd, met name op de scheepswerf van Aller, maar ook te Kampen en Dedemsvaart. Buiten Overijssel werden Hasselteraken ook gebouwd op Groninger werven, en een enkele werd ook in Friesland en Drente

gebouwd. Al met al was het dus een typisch schip van de noordelijke provinciën. Hasselteraken waren geschikt om alle soorten lading te vervoeren, maar vele vonden emplooi in de vaart met turf.

Het model van de „Hoop doet leven” is gebouwd naar opmetingen aan het originele schip, in 1966 te Dedemsvaart gedaan. Het schip werd in 1924 van een 35 pk gloeikopmotor voorzien. In



Model van de Hasselteraak „Hoop doet leven”. Inv. nr. M 1938.

1931 werd er een stuurhut op geplaatst. In 1954 ging de mast een stuk naar voren. Overigens is de „Hoop doet leven” niet veel gewijzigd in de loop van haar bestaan. In 1968 ging het schip naar de sloper.

De voornaamste afmetingen van het schip waren:

lengte	25,80 meter
breedte	5,05 meter
holte	1,88 meter

De bouw prijs in 1901 bedroeg f 8000,—.

Evenals de andere modellen van Jelle Hazenberg is ook dit model verbluffend gedetailleerd. Opvallende details zijn bijvoorbeeld de boegsprietconstructie en de losse aanvaringsklampen voor de zwaarden, die men in geval van een restauratie aan een echt schip zo zou kunnen namaken.

Maritiem Museum „Prins Hendrik”, Leuvehaven 1, 3011 EA Rotterdam.

Openingstijden museum: di. t/m za. 10 - 17 uur; zon- en feestdagen 11 - 17 uur

Openingstijden bibliotheek: di. t/m vr. 13 - 17 uur

Gesloten: maandag, nieuwjaarsdag, 30 april

Openbaar vervoer: tram 3 of 6, bus 32 of 49, metro Beurs/Churchillplein

Toegangsrijzen: kinderen tot 16 jaar gratis; volwassenen f 3,50; groepen

min. 15 pers. f 1,75; pas 65+ f 1,75; woensdag gratis toegang