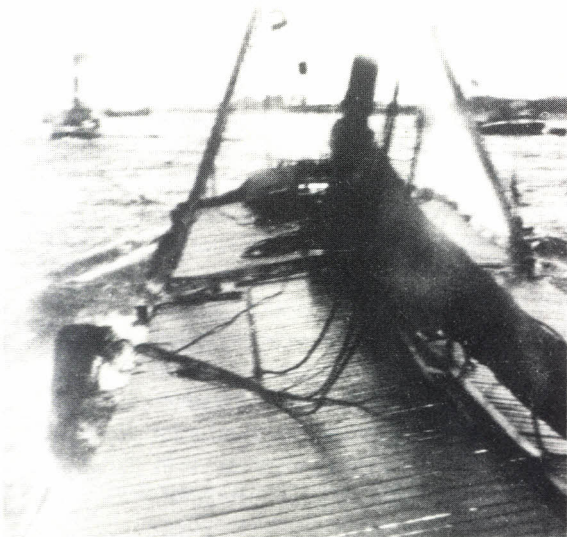


De Hazenberg modellen

door Henk Dessens

Model van een tweemast zeilkastje, schaal 1 : 28, inv.nr. M 1936.



Tot 26 februari 1989 exposeert het Maritiem Museum bijna de gehele Hazenberg collectie: een prachtige verzameling modellen van binnenvaartschepen, gebouwd door de schippers Daniël en Jelle Hazenberg. In deze aflevering nemen wij het tweemast zeilkastje „Ambulant” onder de loep, een van de grootste modellen die Jelle Hazenberg bouwde. Dit model is een voorbeeld van een groot Nederlands ijzeren rivierschip uit de periode rond 1900. De kastjes hadden een vrij stomp voorschip met een rechtop staande steven, en een sterk geveegd achter-schip met een overhangend rek.

Het originele schip werd in 1910 gebouwd als sleepschip, op de werf Van Zuylekom te Raamsdonkveer. In 1911 werd een zeiltuig aangebracht. Opvallend is het uiterst efficiënte gebruik van lieren op de *Ambulant*: het hijsen van de zeilen, het bedienen van de schoten, ankergerie, maststrijken en stuurwerk: alles vond met lieren plaats. Het is overigens een genot de tot in de kleinste details nagebouwde lieren te bekijken! De *Ambulant* kreeg in 1930 een hulpmotor met zijschroef. In 1954 volgde ombouw tot motorschip en werd een 172 pk Caterpillar dieselmotor geïnstalleerd.

De familie Van de Voogd van de Straaten verwierf het schip in 1928. Domicilie was St. Annaland. Het model werd vervaardigd naar opmetingen van het origineel, gedaan in 1966.

De schaal is 1 : 28. Het werkelijke schip met 40.17 × 6.59 × 2.12 meter. Het laadvermogen was 352 ton.

De familie had nog oude foto's van het schip die dienstig waren bij het bouwen van het model. U ziet een foto van het stuurrad, en een foto vanaf de roef naar voren genomen met gedeeltelijk gestreken tuigage, terwijl het schip gesleept wordt.