

# ONTWERPEN



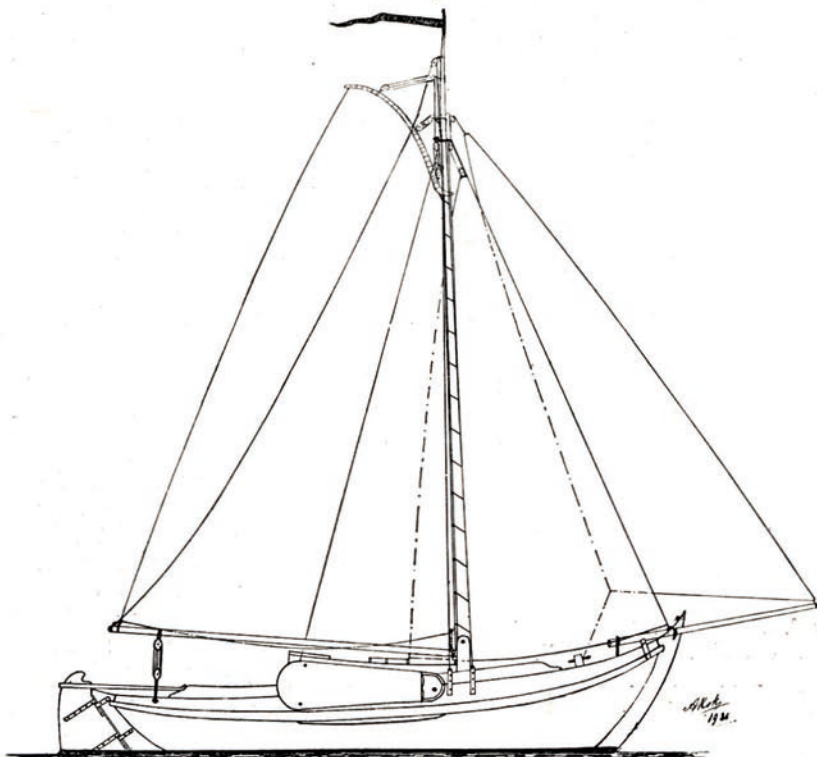
## EEN KLEIN BOTTERJACHT.

Terecht zijn onze Zuiderzeevisschersvaartuigen bij de Nederlandsche plezierzeilers geliefd als voorbeelden voor den bouw van jachten. Het zijn ruime, zeewaardige schepen, en de snel-

op deze afmetingen ingesteld, evenals de malen, die zij voor den bouw gebruiken, en vrij veel moeite kost het haar, een schip van andere afmetingen dan de gangbare te bouwen. Wij zagen wel eens een enkel klein bottertje of hoogaartsje als jacht in de vaart, maar toch slechts zeer zelden.

Het is daarom met veel genoegen, dat wij hierbij onzen lezers een ontwerp toonen van een botterjachtje van 9 bij 3 Meter, dus belangrijk kleiner dan de vischbotters, maar niettemin nog „schip” genoeg, om onder vrijwel alle omstandigheden de Zuiderzee te bevaren. Het ontwerp werd gemaakt door den heer A. Kok van de Scheepswerf J. Kok te Huizen (N.-H.), een werf, die zich naast den bouw en reparatie van visschersvaartuigen ook op den bouw van jachten toelgt en op dat gebied reeds goed werk leverde.

Het afgebeelde scheepje vertoont de typische vormen van den Zuiderzeebotter; alleen is het achterschip hooger gehouden. Dit is logisch; de vischbotters hebben het lage achterschip alleen voor de behandeling der netten, en daar dit overigens geen voordeel oplevert, maar voor de zeewaardigheid eerder een nadeel genoemd moet worden, is het verstandig in dit opzicht van het

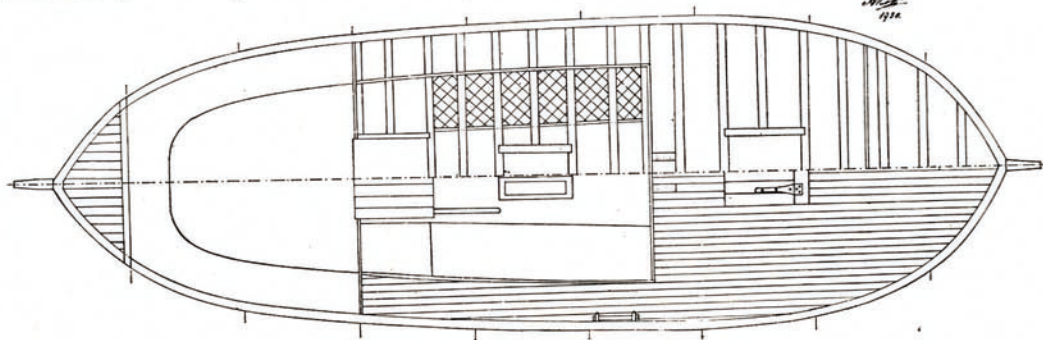
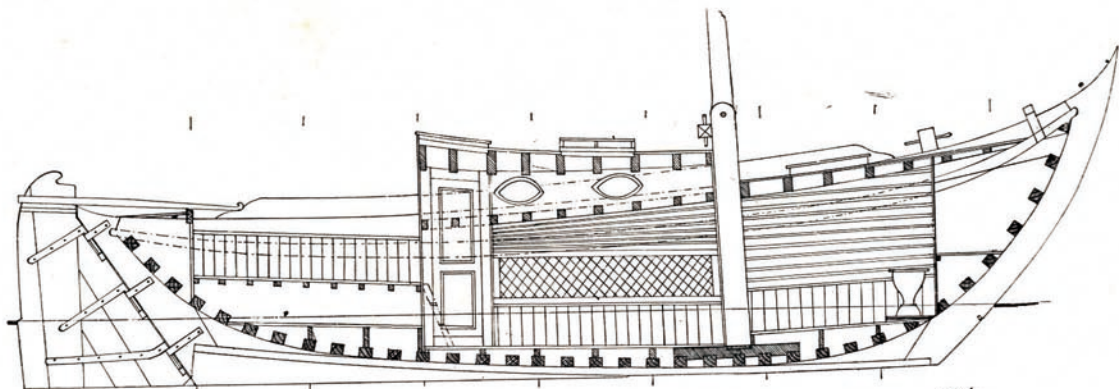


*Zeilplan van het botterjacht.*

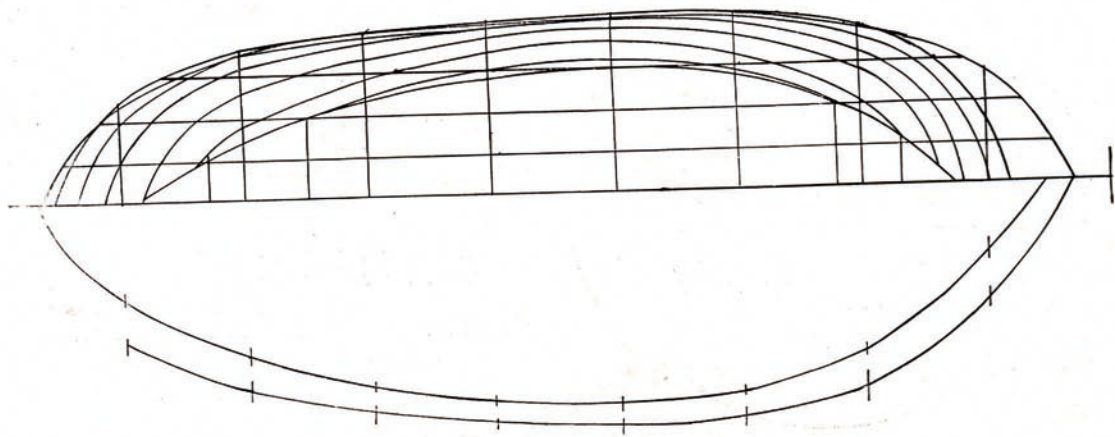
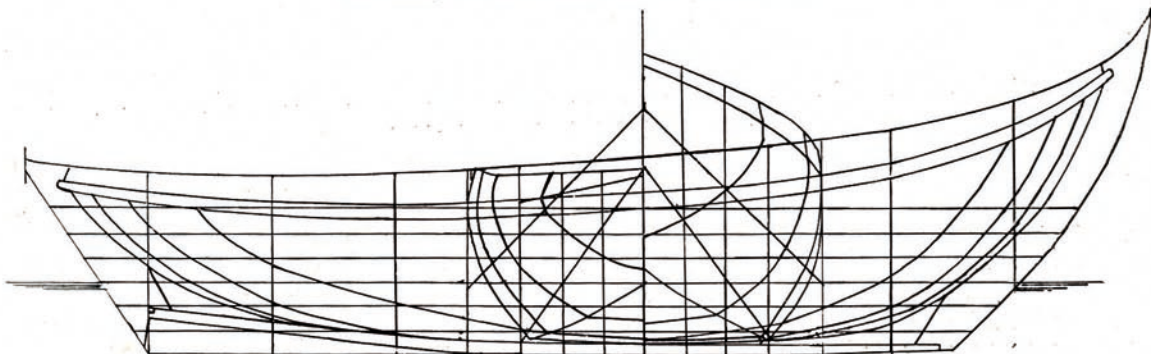
heid staat niet al te ver achter bij die van moderne scherpe jachten. Vaak worden dan ook bidders en lemmer-aken tot jacht verbouwd. Een bezwaar daarbij is, dat men aan bepaalde, gangbare afmetingen gebonden is. De schepen der Zuiderzeevisschers variëren slechts weinig in afmetingen: de lengte is steeds ongeveer 12 à 14 M. en de breedte ongeveer  $\frac{1}{3}$  deel daarvan. De werven, die deze vaartuigen bouwen, zijn

voorbeeld af te wijken, indien het te bouwen schip niet voor de visscherij bestemd is.

Lijnenteekeningen van jachten met zijzwaarden zijn niet gemakkelijk te bekomen, en het verheugt ons, thans weer eens een voorbeeld van een jacht in dit type te kunnen brengen.



*Inrichting en constructie van het botterjacht.*



*Botterjacht, ontwerp A. Kok te Huizen. Lengte 9 M., breedte 3 M.*