

Gy Buis Enkhuizen -
Wukloon Nijerwek

37 paar spanen K d V 170 um i 15' - f 26.35 Jacob 156 3/4 i 9 = 14.11
 19 um i 14 = 2.66 2 1/2 um i 12' = 0.31
 21 um i 8' = 1.78 7 um i 4 = 0.28 } 45 50

^{14d} Got, ^{8' d} Klaarje stiers aangenomen voo f 26 " 26
 verwekt f 18, 54^s alsoo over 7.45^s

Loose wien

900'k um i 15' - f 139.58	529'k um i 15' - f 79.42	21900 ^s
410 um i 14 = 54.40	246'k um i 13' = 33.28	9068
11 um i 13 = 1.43	223'k um i 12' = 29.19	3062
215 1/4 um i 12 = 25.83	25 um i 11' = 2.87 ^s	2870 ^s
319 1/4 um i 11 = 35.17 ^s	386 1/4 um i 9 = 34.76 ^s	6994
7 31 1/4 um i 8' = 62.15 ^s	26 1/4 um i 6' = 1.70 ^s	6386
5 um i 5' = 0.27 ^s	39'k um i 4' = 1.98	336 ^s
	37'k um i 3' = 1.31	

Klinken

Albinus 2 47 1/4 um i 15' - f 37.16^s 74 1/4 um i 13' - f 10.02^s
 Krosi 2 47 1/4 um i 11' - 28.46^s Gy d'g 73 1/4 um i 12' - 8.82^s } 104 24^s
 15 1/4 um i 15' = 2.44 42 um i 11 = 4.62
 7 um i 9 = 0.63 17 1/4 um i 8' = 1.49 264 1/4 um i 4 = 10.59
 Nijerwek Totaal f 68192

G. Buis Werkloon Woutwuk

329 l um à 15% = f 51.07 ⁵	235 um à 14% = f 34.07 ⁵	851.5
11% um à 6% = 0.75	49 3/4 um à 4 = 3.19	3.94
Totaal		890.9
<small>lichte uitbetaling van Buis zelf</small>		
4 dus twee andere f 11.94	stelling 36% à 6% = f 2.37	14.31
Totaal Woutwuk		1034.0
.. ijzerwuk		681.92
f		4853.2
jongens		12
10% van toornicht & tekens		996.8
Ungewallen wet		315.0
Werkloon Totaal		f 9085.0

Aak lang 50 m Breed 16 m
 stuk y te kinnen 7 m vaden 6 m
 spanten 1 1/4 x 1 1/4 afstand 30 m sporen 13 m
 Deck 5 m - Schut on Deck 4 m

N^o 200

De hier afgeleverde sommen zijn te betalen na voor f 275

G. Bruijs Totale berekening

2 m + c + 4.43 = 8.43 daarvan $\frac{1}{4}$ deel = 6.33 m x 14.15 l = 89.54 m ²	
1.1 omloop = 98.527 m ² à 50 k = 4926 k x 2.1 binnenboel =	
10350 k à 6.85 per 100 k =	
Klinknagels f 50 Stelling 3 ¹ lot 24.99 ⁵ rij 3 x 3 f 4.37 ⁵	708 97 ⁵
Vuren hout f 90 Los eiken f 24.	491 6 ⁵
4 dus zwaar dan zonder ijzer binnenkoppen en smide f 43.93	114
2 b dus eiken Boven f 17.25 1 onderen 2.50	43 93
2 Bot. dus (ouder) f 4 (2 koppen ^{van Bruijs} pomp met 1 uitlooppijp) f 12.40	19 25
Vul, kn, plumeau, zijden, bandjes enz. f 23	16 40
Kool f 4.50 Schuur f 10 Tabaklintje voor op f 50	23
Smid f ± 150 k à 40 ct = f 60. v d Wolf waarden ijzerwerk f 6	64 50
Schilder f 27.99 Werkloos f 908.50 huur van f 15	66
40 raam $\frac{1}{2}$ dus helling f 58 ^{partij Wolf 50 k} aink f 18.50 Totaal	951 49
Koppen dus keeren voor de boom f 3.15	46 50
	3 15
	<u>Totaal f 2169 86</u>

Et ak aangemaakt, den 11 September 1909 van de
 somme van f 2600 waarbij later door Bruijs
 is bijbetaald f 41,26⁵ voor stelling met ijzer aan de schot
 kn, loon; te dus dikke zwaar den,
 gedeelte koppen voor de pomp -
 gebruikte achtste pomp met gaspomp, loon enz.
 Et ak geleverd op Maart 1910

G. Bruis

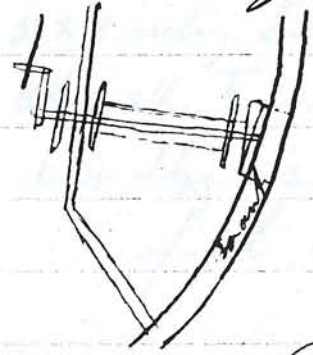
Lier: de rookant 50" uit Dek. Beugel van baggert binnwaks 16"
Bok wijdt binnwaks 12".

Stuk uit roep van de ovaloep 20" uit waterliet. Ovaloep dik 1 1/4"

Oogen van de zwaan de ijzerwaks lang 25" afstand h uit op kant. 25"

Liesjes van de zwaanden: roller lang 19" dik 8" plantje 14"

prabradje 10 x 2"



Lichtkap binnwaks 50 x 45" Dinksliuk 60 x 60" hoog 25 x 10"
Liuk boven baadruin 40 x 40".

Tunha dinksliuk en lichtkap 20"

tuuch dinksliuk en fgracht liuk 50"

tuuch liuk en smact 35"

Lienke op de Deek 40 x 40"

Maat dik 33"

De platen van de
ben gebred donk
des gebred droog ben
opvinding at en liuk
en op de rook vol en
luutpoken, waardoo

Nak vander gelijke of Blaunier - de ben wordt lug

gepompt In de voocht
shairnuel en kopere ha

Kopen pomp van Xint die en een aelke in de bank